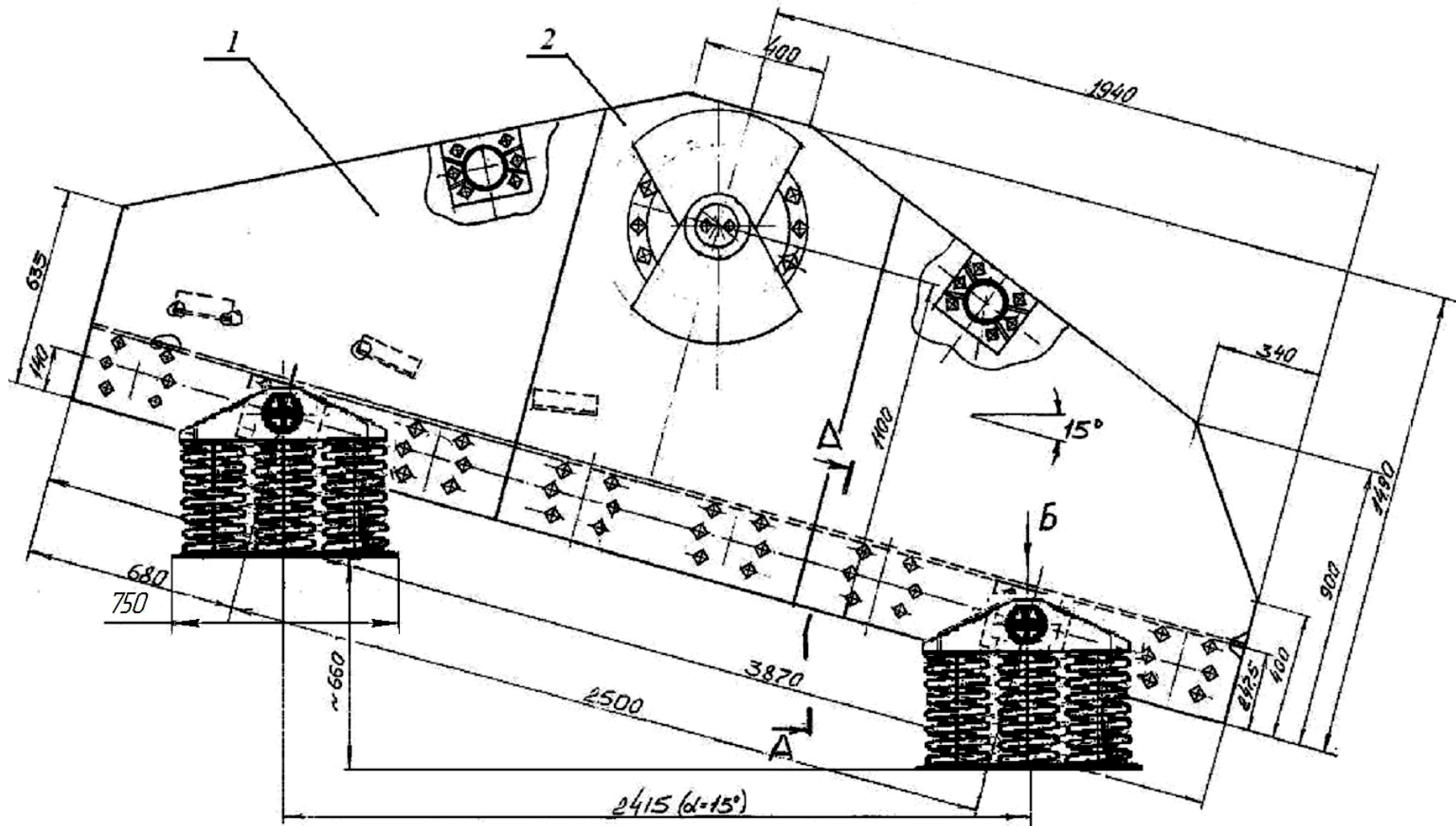


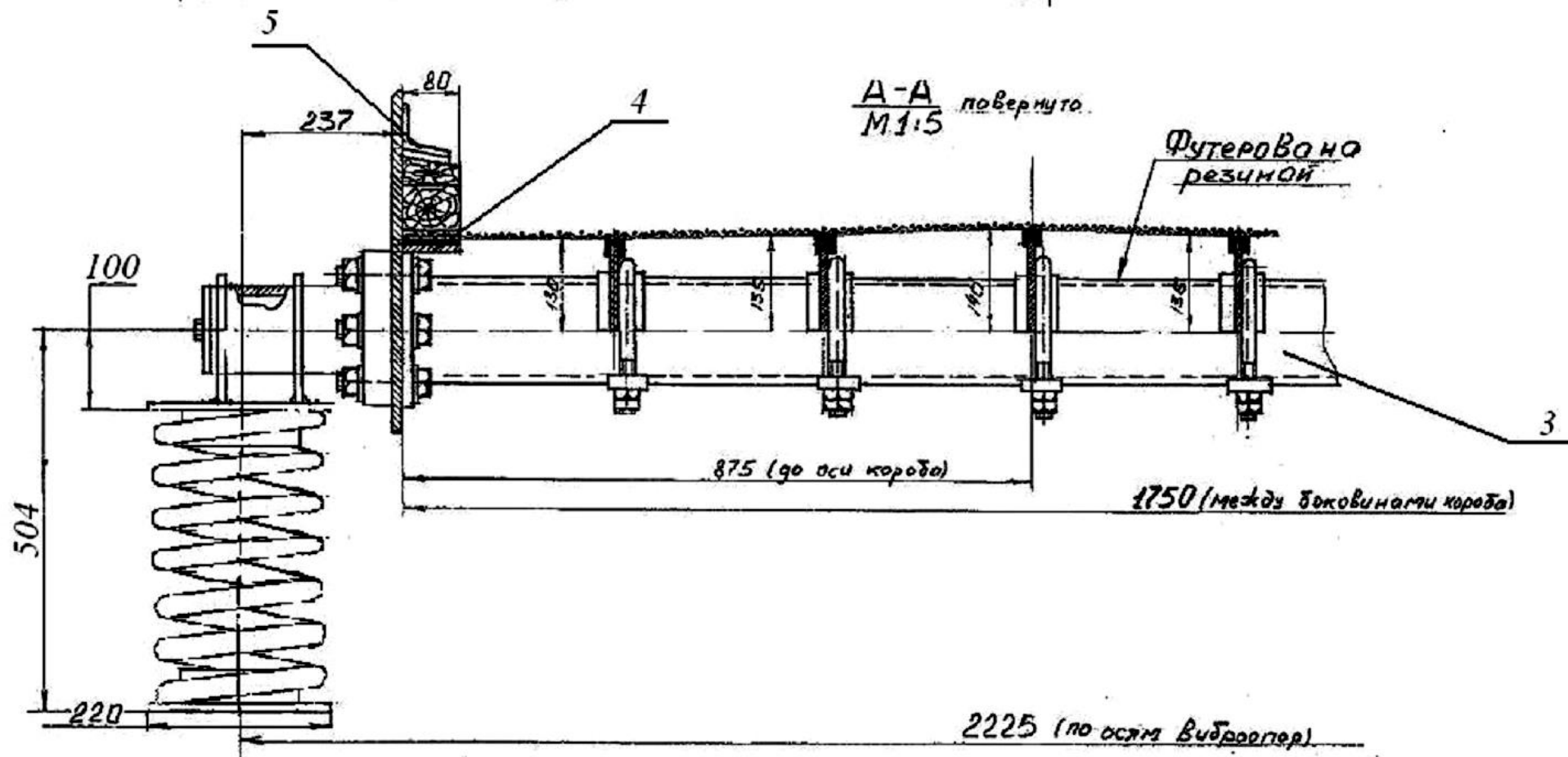
ООО «МашСтройИндустрия»

Грохот ГИТ-51М

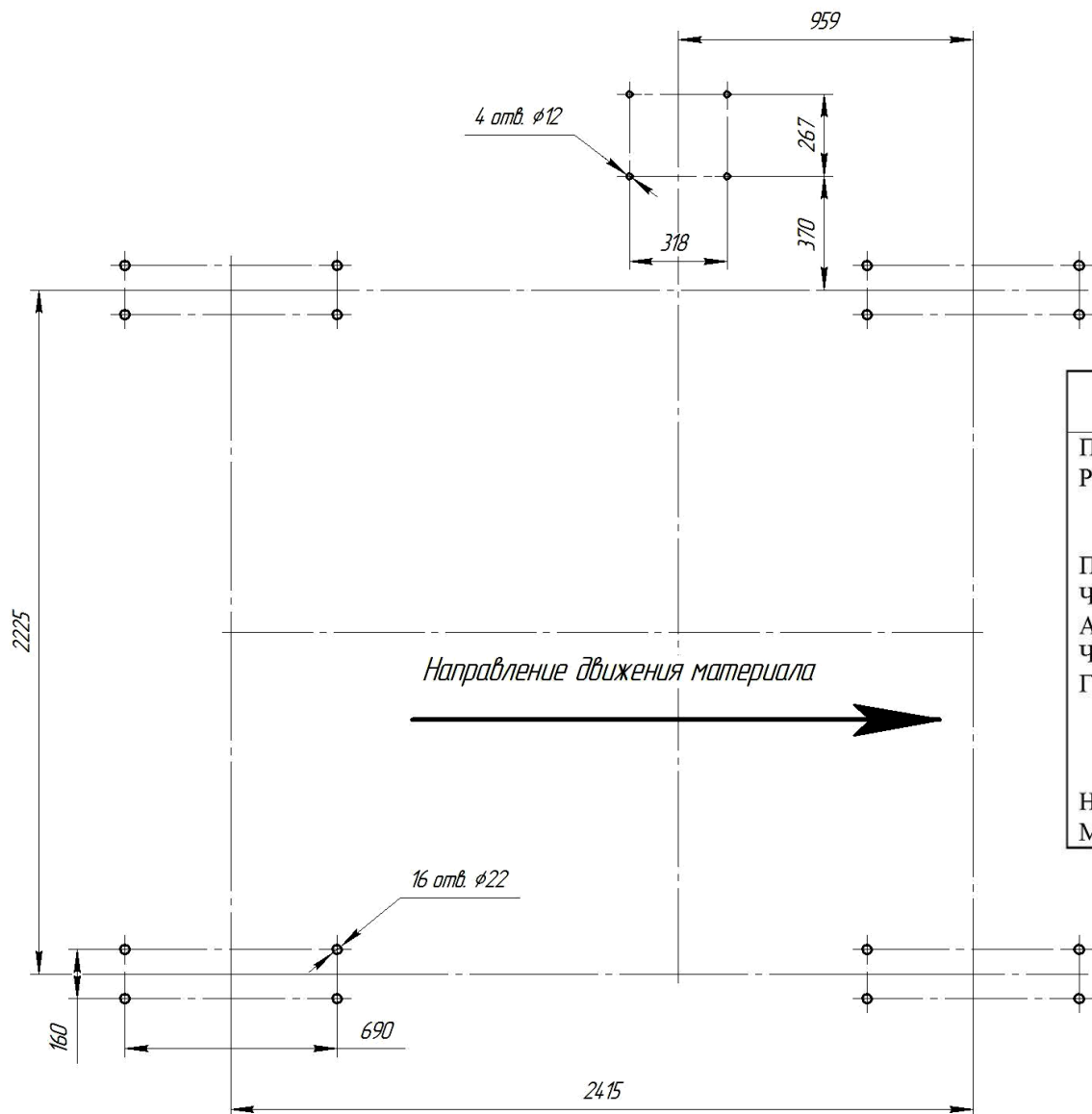
Грохот инерционный ГИТ-51 предназначен для сухой классификации руды на обогатительных и дробильно-сортировочных фабриках черной и цветной металлургии, щебня и других сыпучих материалов с насыпной массой до 3,34 т/м³.

Грохот изготавливается по ТУ 3132-003-10419214-2015 в опорном или подвесном исполнениях с приводом через гибкую муфту для условий УХЛ4 по ГОСТ15150-69.





План расположения отверстий под фундаментные болты



Наименование параметра и размера	Величина
Производительность по исходному продукту, т/час*, не более	1000
Размеры просеивающей поверхности, мм:	
длина	3870
ширина	1750 ⁻²⁵
Площадь просеивающей поверхности, м ² , не менее	6,7
Число ярусов сит	1
Амплитуда колебаний корпуса, мм (регулируемая)**	2,5 ... 6
Частота вынужденных колебаний, мин ⁻¹	730
Габаритные размеры колеблющейся части грохота, мм	
длина	3870 ^{±50}
ширина	2445 ^{±50}
высота	1490 ^{±50}
Номинальная мощность двигателя, кВт, не менее	18,5
Масса грохота, кг, не более	3500

Заказчик _____

М.П. _____

« _____ » _____ 20__ г.