

ООО «МашСтройИндустрия»

Грохот ГИЛ-32

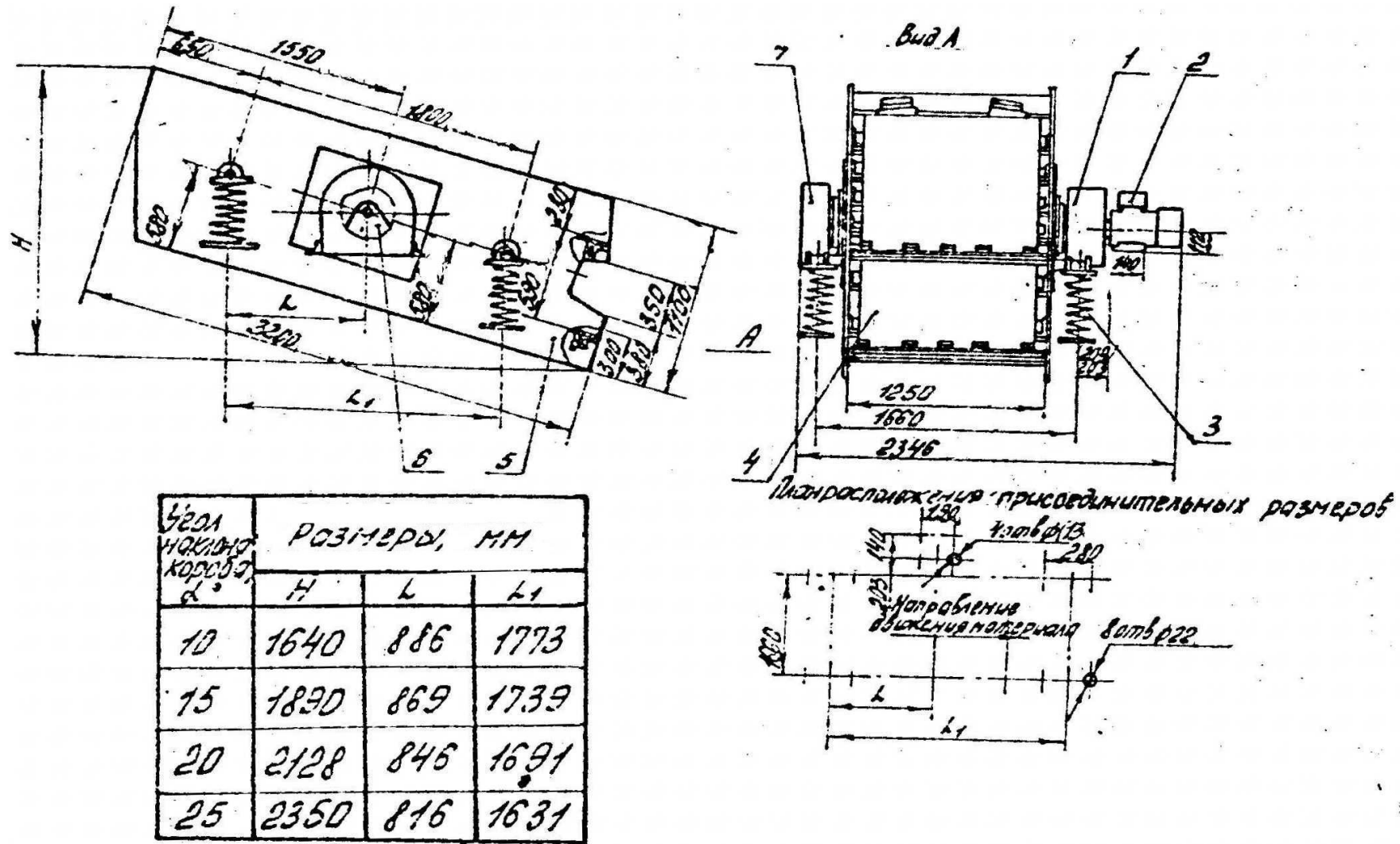


Рис. 1. Общий вид грохота в опорном исполнении.
 1- ограждение; 2- двигатель; 3- опора; 4- установка сит; 5- корпус; 6- вибратор; 7- ограждение

Грохот инерционный ГИЛ32 предназначен для разделения сыпучих материалов, в т.ч. магнезитов, на технологические фракции 6...50мм крупностью питания не более 150 мм. (300 мм).

Грохот должен изготавливаться в опорном или подвесном исполнениях с приводом через гибкую муфту для условий УХЛ4 по ГОСТ15150-69.

Наименование параметра и размера	Величина
Производительность по исходному продукту, т/(час*м ²), не менее	13,6
Размеры просеивающей поверхности, мм:	
ширина	1250
длина	3000
Площадь просеивающей поверхности, м ²	3,75
Полезная площадь просеивающей поверхности, м ²	3,1
Число ярусов сит	2
Амплитуда колебаний короба, мм (регулируемая)	1,2 ... 4,3
Частота вынужденных колебаний, с ⁻¹	16±0,2
Габаритные размеры колеблющейся части грохота, мм	
длина	3200
ширина	1900
высота	1250
Номинальная мощность двигателя, кВт	5,5
Масса грохота, кг, не более	1700

Заказчик _____

М.П. _____

« _____ » _____ 20__ г.